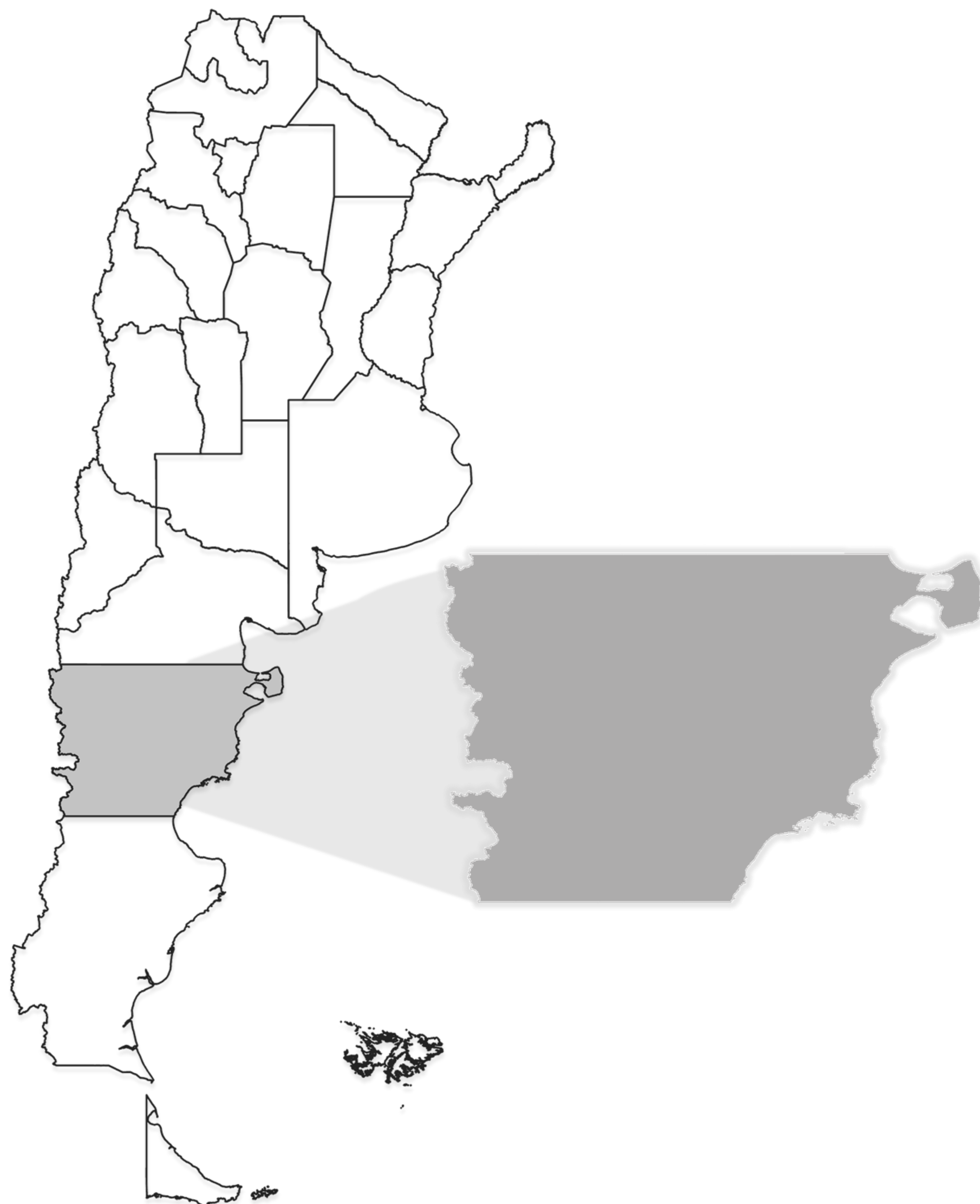


# Energía y Transición

Ignacio Torres – Gobernador



# Provincia del Chubut



**224.686 Km2 de superficie**



**556.300 Habitantes**



**132.000 bbl/d de petróleo producido – 22% del país**  
**7.800 Mm3/d de gas producido – 6% del país**



**22 Parques Eólicos**  
**1300 MW Capacidad Instalada**



**Primer Piloto de Hidrógeno verde de Sudamérica**

# Producimos Energía

La provincia cumple un rol clave a nivel nacional y es responsable de abastecer las necesidades energéticas del país. Actualmente, la industria hidrocarburífera es la principal actividad medida por empleo e ingresos generados. Chubut se posiciona hoy como uno de los principales productores de energía renovable del país, marcando así un sendero de transformación en el marco de la transición energética.

**36%**

Energía eólica argentina

**22%**

Del petróleo en el país

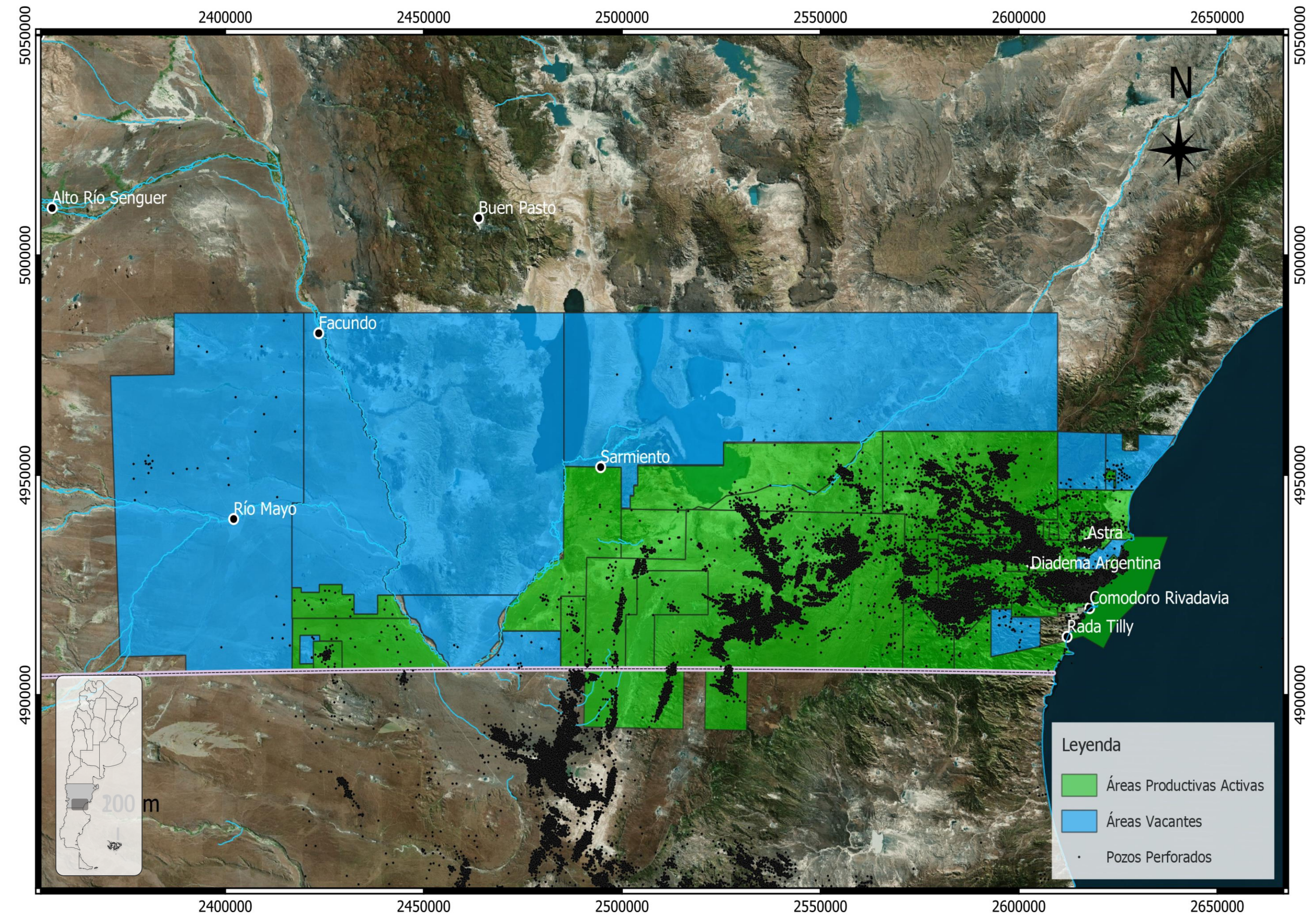
# Cuenca del Golfo San Jorge

## Chubut

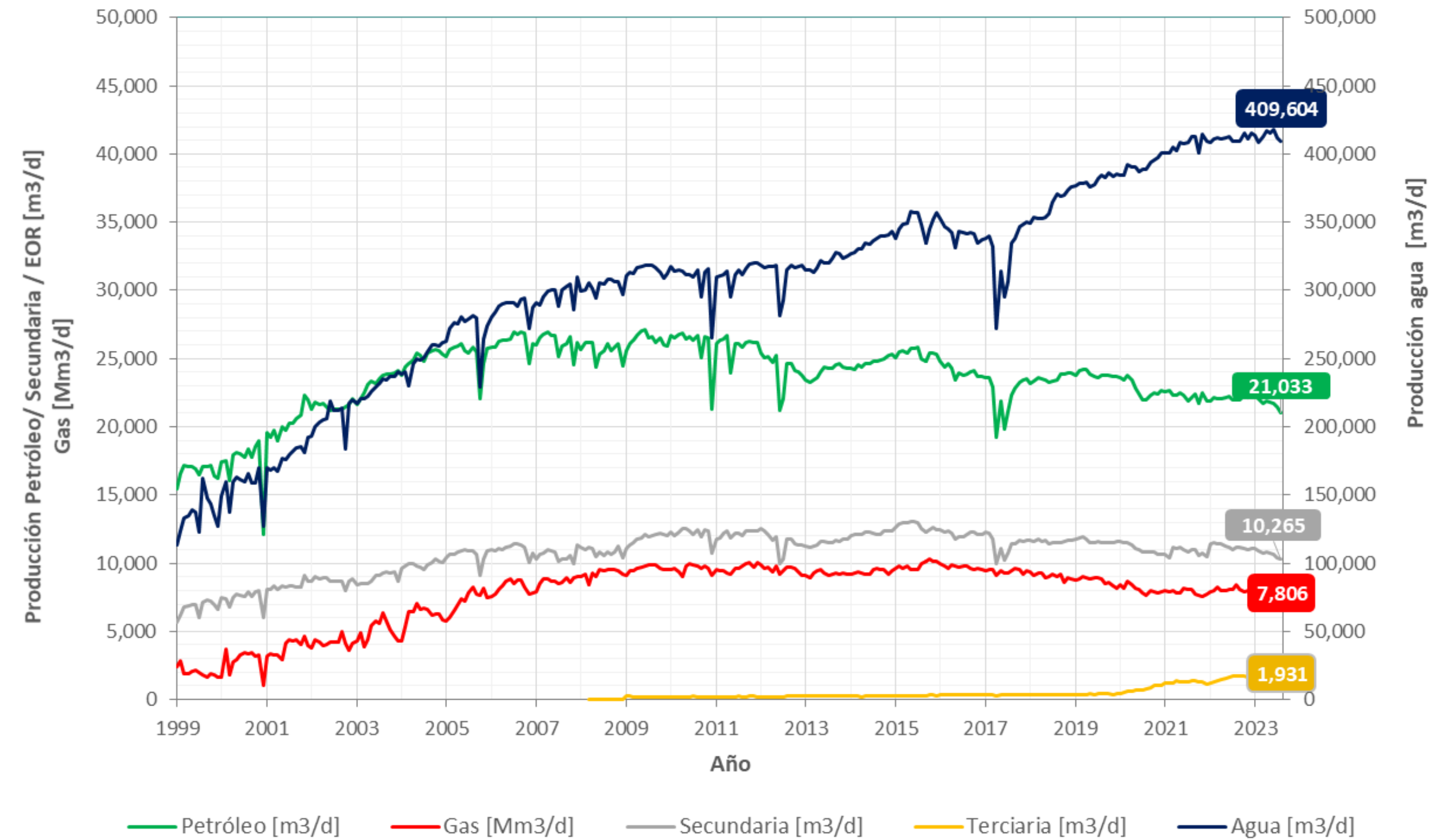
- 115 Años de Producción
- Más de 20.500 pozos perforados
- 21 áreas en explotación (6.940 km<sup>2</sup>)
- Principales operadoras con presencia en la zona

## Oportunidades

- 19 áreas disponibles para exploración (78.635 km<sup>2</sup>)
- 4 Bloques exploratorios off shore (8.630 km<sup>2</sup>)
- Posibilidad de masificar la recuperación terciaria (polímeros)
- Potencial No convencional en shale de formación D-129



## Información de producción Chubut



### Producción

Petróleo: 21.033 m3/d.

Gas: 7.806 Mm3/d



### Reservas

Petróleo: 250.000 Mm3

Gas: 42.000 Mm3



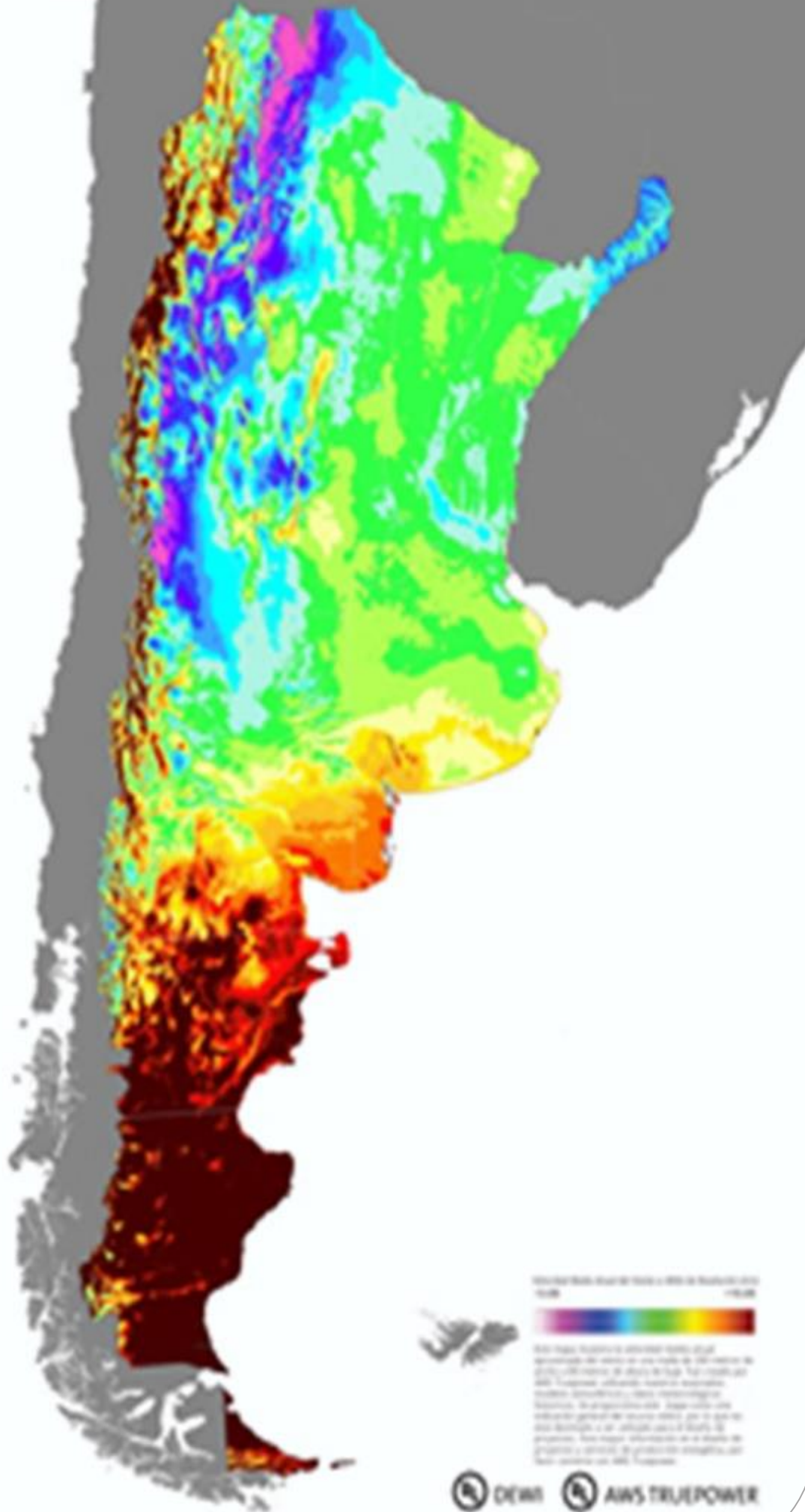
### Horizonte de reservas

Petróleo: 32 años

Gas: 14 años

## RECURSO EÓLICO DE ARGENTINA

Velocidad Media Anual del Viento a 200m de Resolución



# Potencial eólico en Chubut

La provincia aporta el 36% de la energía eólica total del país. Existen actualmente 22 parques eólicos con 365 aerogeneradores, los cuales permiten disponer de 1300 MW de capacidad instalada. Chubut lidera el ranking provincial de energías renovables, principalmente debido a los vientos constantes que brindan factores de capacidad promedio del 40%.

**Según la Cámara Eólica Argentina, el país posee potencial superlativo para la instalación de parques en al menos 70% de su territorio.**



### Recurso World Class

Factores de carga que a menudo superan el 60%.



### Liderando la Generación

Segunda provincia por producción de energía eólica.



# Hidrógeno verde - Hychico

Entre 2009 y 2024, la planta de Hychico produjo 3,2 millones de m<sup>3</sup> de hidrógeno verde, abasteciéndose de energía desde el parque eólico “Diadema” ubicado a pocos kilómetros. Este proyecto, el primer piloto de producción de hidrogeno en todo Sudamérica, posiciona a la provincia como precursora en la materia.

**La potencialidad eólica y disponibilidad de puertos de aguas profundas impulsan a Chubut como un polo exportador de hidrógeno verde a nivel mundial.**



# Necesidad de nueva transmisión

Potencial renovable casi ilimitado. El único condicionante para continuar expandiendo la generación es la imposibilidad de transmisión a la demanda, ubicada en la zona centro del país.

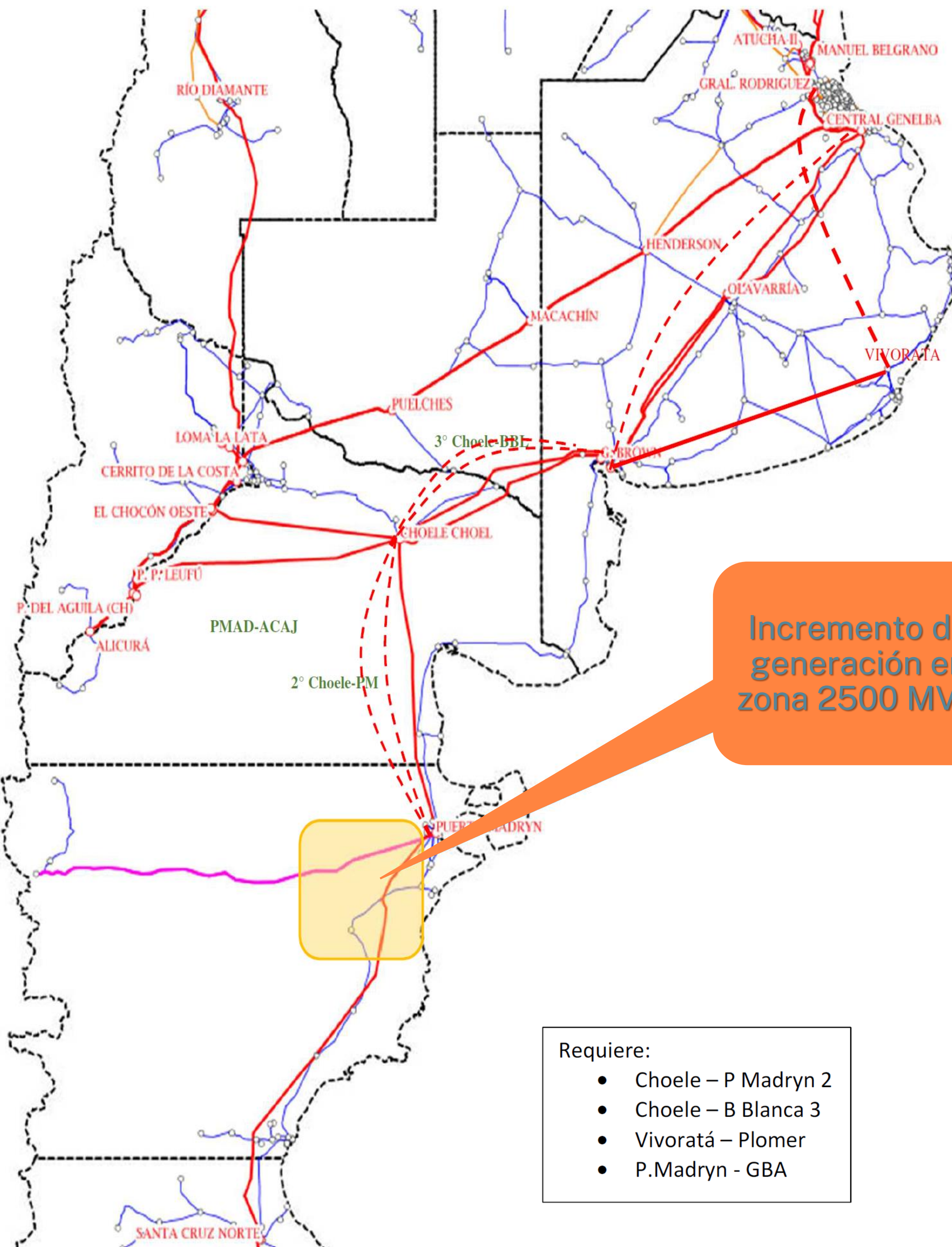
Obras planificadas por entre 100 y 1.500 MU\$S permitirían eliminar los cuellos de botella en líneas eléctricas de manera secuencial.

**Nuevo marco normativo ampara a las grandes inversiones en infraestructura.**

Incremento de  
generación en  
zona 2500 MVA

Requiere:

- Choele – P Madryn 2
- Choele – B Blanca 3
- Vivoratá – Plomer
- P.Madryn - GBA







**Gobierno  
del Chubut**