



IL PORTO DI RAVENNA UN GATEWAY PER L'EUROPA

MILANO, 26 NOVEMBRE 2024



Autorità di Sistema Portuale
del Mare Adriatico centro settentrionale



INFORMAZIONI GENERALI

IL PORTO DELL'EMILIA ROMAGNA

Il Porto di Ravenna è un **Porto «multipurpose»** e una **piattaforma intermodale per servizi logistici ad alto valore aggiunto**, attrezzata con terminal portuali e scali ferroviari e collegata direttamente alla rete autostradale e alla rete ferroviaria per il trasporto merci.

In virtù della sua posizione geografica strategica serve **Nord Italia** ed **Europa centrale**, ed è un Porto di riferimento per i mercati del **Mediterraneo orientale** e del **Mar Nero**

Svolge un ruolo importante anche per quanto riguarda gli scambi con i mercati di **Medio ed Estremo Oriente**



PORTO DI RAVENNA E COMPRESORIO LOGISTICO INTERMODALE



14 KM
LUNGHEZZA PORTO CANALE



10.5 KM
BANCHINE OPERATIVE



35 KM
BINARI FERROVIARI



-11.5 M
PROFONDITÀ ATTUALE



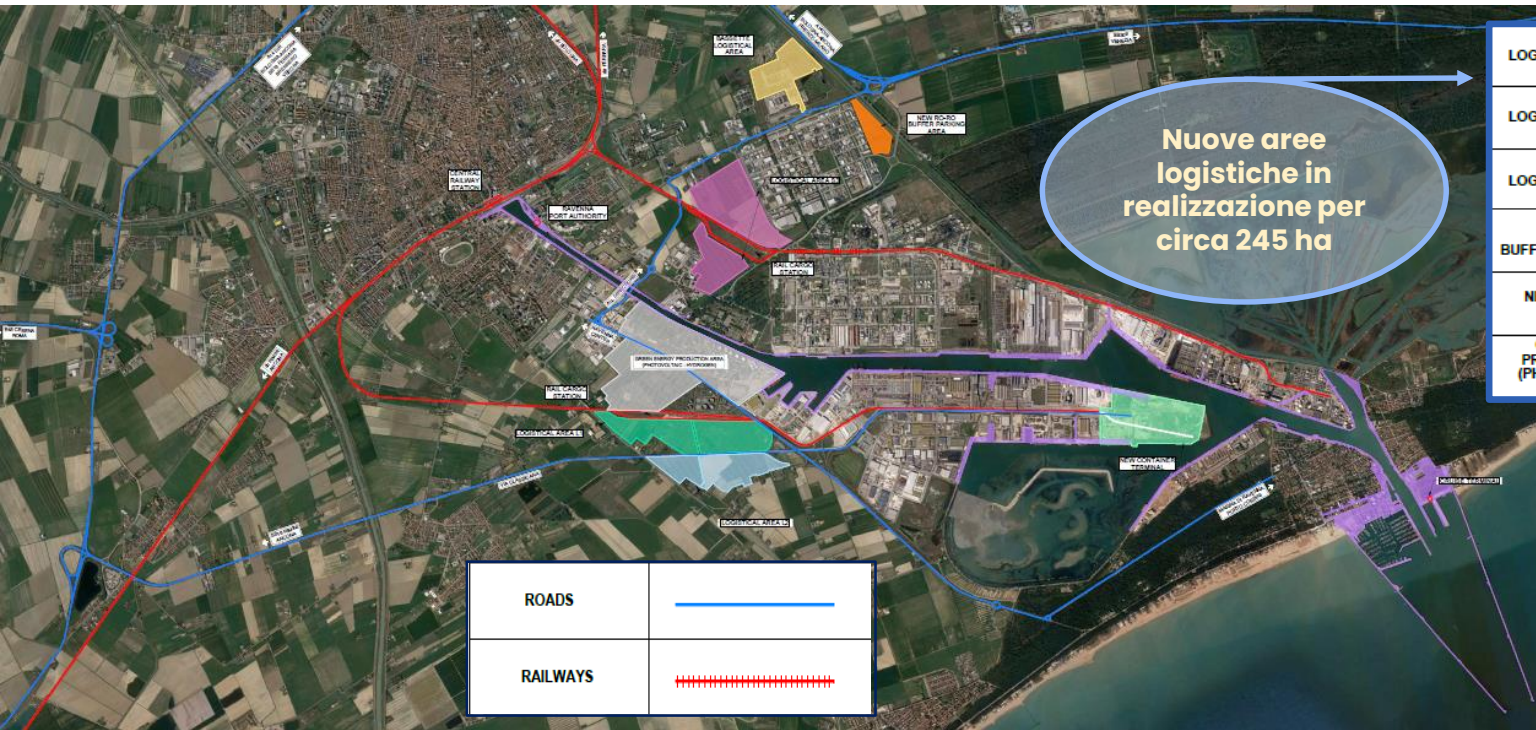
-12.5 M
PROFONDITÀ FASE 1



-14.5 M
PROFONDITÀ FASE 2



+16^K
OCCUPATI



Nuove aree logistiche in realizzazione per circa 245 ha

LOGISTICAL AREA L1		ha. 41,30
LOGISTICAL AREA L2		ha. 41,50
LOGISTICAL AREA S3		ha. 67,70
NEW RO-RO BUFFER PARKING AREA		ha. 11,00
NEW CONTAINER TERMINAL		ha. 41,00
GREEN ENERGY PRODUCTION AREA (PHOTOVOLTAIC - HYDROGEN)		ha. 43,00

ROADS	
RAILWAYS	

1.414^K M²
PIAZZALI

1.018^K M³
SILOS / SERBATOI

846^K M²
MAGAZZINI



Autorità di Sistema Portuale del Mare Adriatico centro settentrionale

TRAFFICI 2023

Il Porto di Ravenna nel **2023** ha movimentato **25,5 Mio/Tonnellate** (*-6,9% rispetto al 2022*), con scambi complessivi dal valore di **50,5 Mld di Euro***, risultando:

- il **4° porto in Italia** per **tonnellate di merce movimentata, al netto del petrolio**
- il **6° porto in Italia** per **movimentazione complessiva**

- **N. toccate:** **2.533 navi** (*170 navi in meno rispetto al 2022*)
- **TEUs:** **217.000** (*-5% rispetto al 2022*)
- **N. Rimorchi (RO-RO):** **78.298** (*-2,9% rispetto al 2022*) per **1,9 Mio/tonn. di merce**
- **N. treni:** **7.098** (*-12,8% rispetto al 2022*) per **3,4 Mio/tonn. di merce**



(**13,3%** del traffico complessivo del Porto)

Nel periodo **gennaio-ottobre 2024** si stima:

- **Merci:** **21,2 Mio/Tonnellate** (*-1,9% rispetto allo stesso periodo del 2023*)
- **TEUs:** **168 Mila TEU** (*-8,1% rispetto allo stesso periodo del 2023*)
- **N. Rimorchi (RO-RO):** **64 Mila pezzi** (*-6,3% rispetto allo stesso periodo del 2023*)

* Stima AdSP del Mare Adriatico centro settentrionale su dati COEWEB 2022



Autorità di Sistema Portuale
del Mare Adriatico centro settentrionale

INVESTIMENTI IN CORSO E DI PROSSIMA REALIZZAZIONE NEL CLUSTER PORTUALE DI RAVENNA

Investimenti privati in corso 4.050 Mil €

Rigassificatore Snam	1.000 Mil €
Ferrovie RFI	120 Mil €
Strade Anas	120 Mil €
Progetto ENI CCS	1.000 Mil €
Altri privati	1.750 Mil €

OBIETTIVI DI PIANO: VALORE INTERVENTI

Investimenti AdSP in corso 1.020 Mil €

Hub Fase 1	280 Mil €
Hub Fase 2	170 Mil €
Diga per rigassificatore	270 Mil €
Banchine portuali	160 Mil €
Cold Ironing	35 Mil €
Impianto Fotovoltaico	35 Mil €
Altri interventi	70 Mil €

5.070 Mil €





PROGETTO «RAVENNA PORT HUB»



Autorità di Sistema Portuale
del Mare Adriatico centro settentrionale

RAVENNA PORT HUB – FASE I E FASE II: UNA VISIONE DI INSIEME

 **-12.5⁵ M**
PROFONDITÀ FASE 1

 **-14.5⁵ M**
PROFONDITÀ FASE 2



- **Approfondimento dei fondali sino a -14.5 m**
- **Nuove banchine e ristrutturazione di banchine esistenti per circa 6,5 km per container e terminal multipurpose**
- **impianto di trattamento del materiale di escavo**
- **Urbanizzazione di aree per oltre 200 ettari**
- **Costo I Fase, termine lavori 31/12/2024, per €/Mio 280**
- **Costo II Fase, con gare di appalto espletate per €/Mio 170**

 **+1 KM**
NUOVE BANCHINE PER CONTAINER TERMINAL

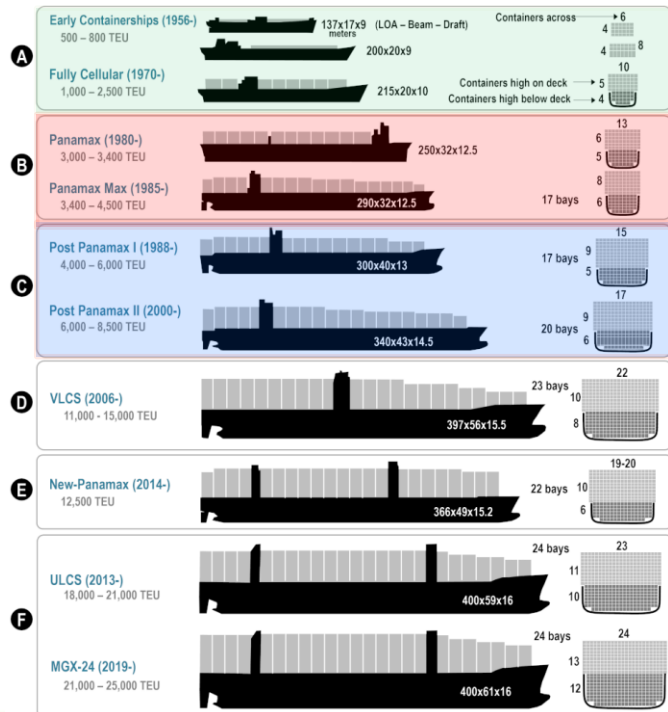
 **+200 HA**
DI AREE DESTINATE AD ATTIVITÀ LOGISTICHE



Autorità di Sistema Portuale
del Mare Adriatico centro settentrionale

RAVENNA PORT HUB – FONDALI, TRAFFICI E NAVIGLIO

Container Ship Classes

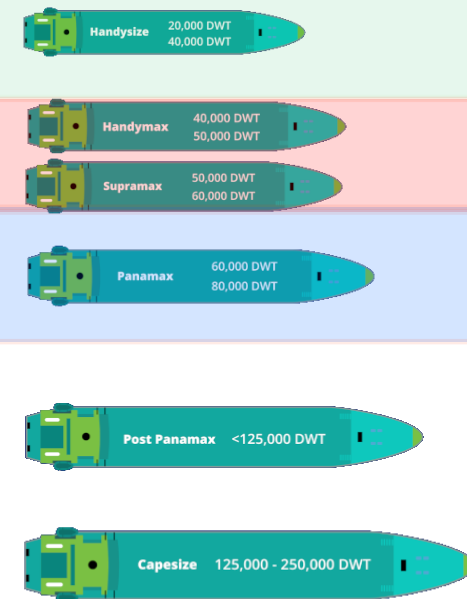


Oggi

Phase 1:
-12,50 m

Phase 2:
-14,50 m

Dry Bulk Ship Classes



RAVENNA PORT HUB – FONDALI, TRAFFICI E NAVIGLIO

Container Ship Classes

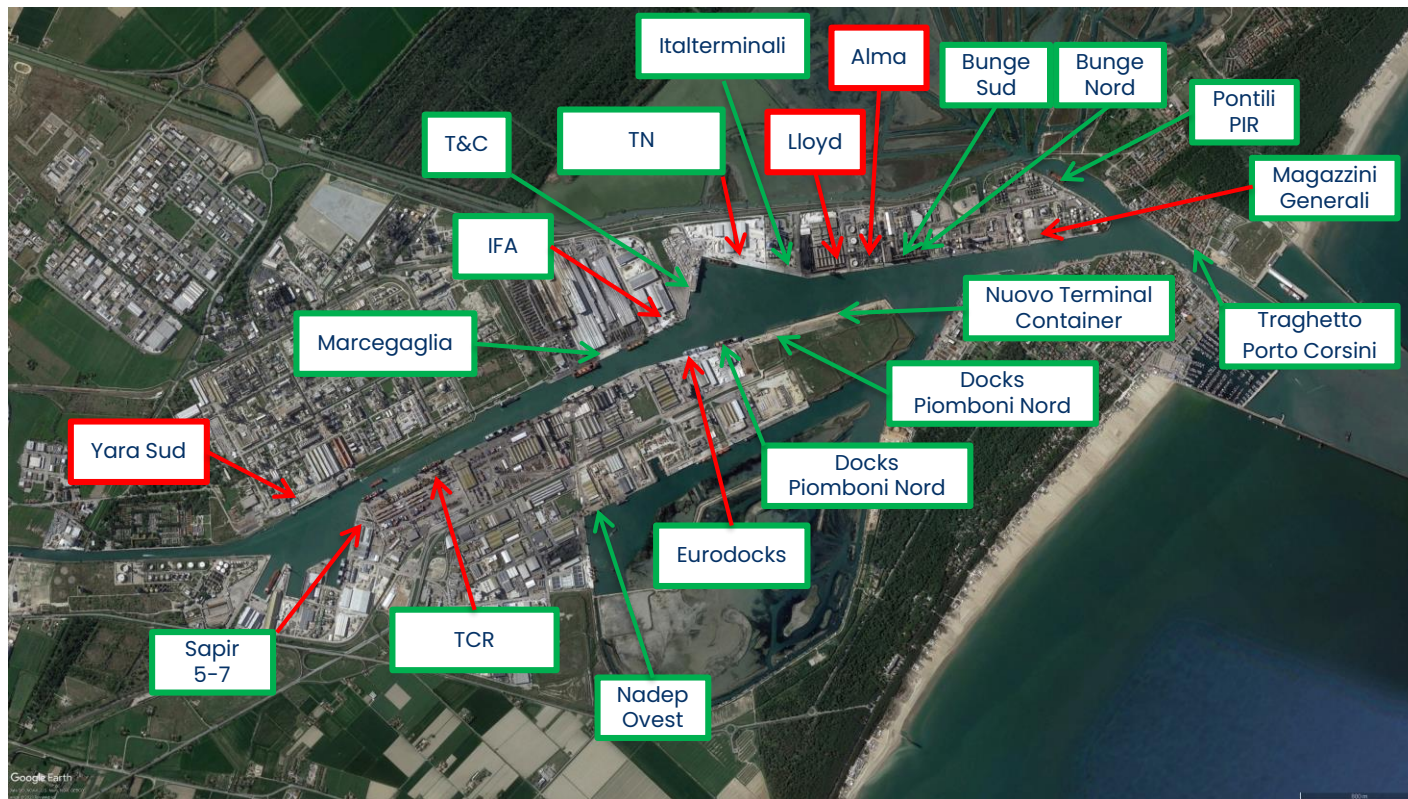
VESSEL TYPE	TEU	DRAFT (m)
Early Containership	500 – 800	9,00
Fully cellular	1.000 – 2.500	10,00
Panamax	3.000 – 4.500	12,50
Post Panamax	4.000 – 8.500	13 – 14,50

Dry Bulk Ship Classes

VESSEL TYPE	SIZE (dwt)	DRAFT (m)
Handysize	10.000 – 40.000	10,00
Handymax Supramax	40.000 – 60.000	10,00 – 12,00
Panamax Post Panamax	60.000 – 100.000	12,00 – 15,00
Capesize	100.000 – 200.000	17,00



AREA DEGLI INTERVENTI IN CORSO E CONCLUSI AL 31/12/2024

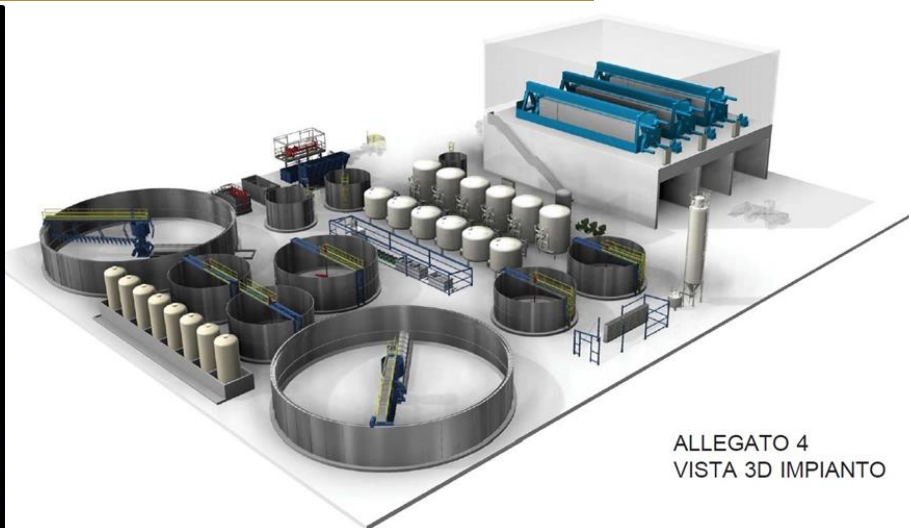


— Lavori conclusi

— Lavori in corso



RAVENNA PORT HUB – FASE II: IMPIANTO DI TRATTAMENTO MATERIALE DI ESCAVO



ALLEGATO 4
VISTA 3D IMPIANTO

- In una visione di **economia circolare** (riduzione dei consumi di materie prime e recupero e riutilizzo dei sottoprodotti delle lavorazioni) la **gestione del materiale di escavo** è un tema fondamentale nei prossimi anni
- L'impianto asciugherà e bonificherà il materiale dragato (con tutte le attività accessorie: analisi del materiale, trasporto e conferimento a destinazione dello stesso) per consentire il riutilizzo a riempimento di cave o altri usi industriali
- Importo lavori: **150 Mln €**, in corso di realizzazione
- Termine lavori: **giugno 2026**

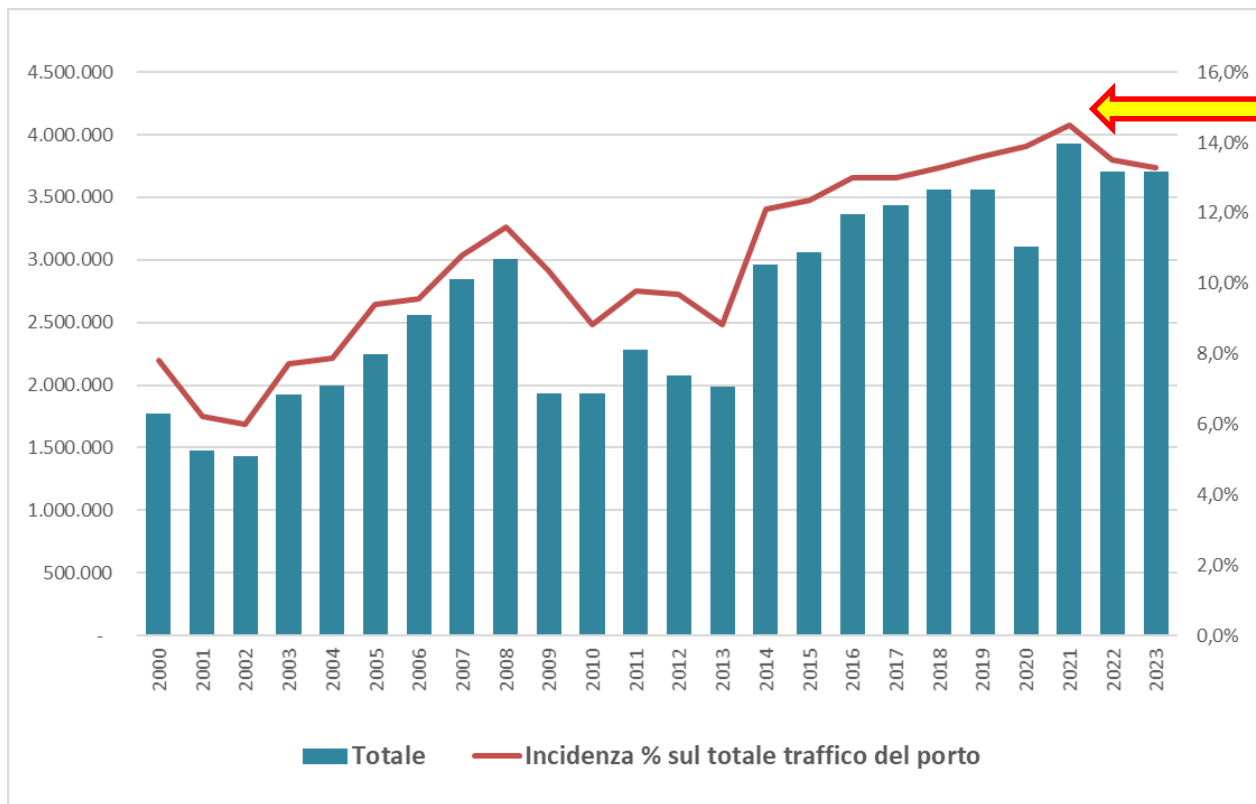




TRASPORTO FERROVIARIO

ULTIMO MIGLIO STRADALE

FOCUS TRAFFICO FERROVIARIO: SERIE STORICA



**Anno 2021:
9.022 treni**

Fonte: AdSP Macs
su dati Terminalisti raccordati



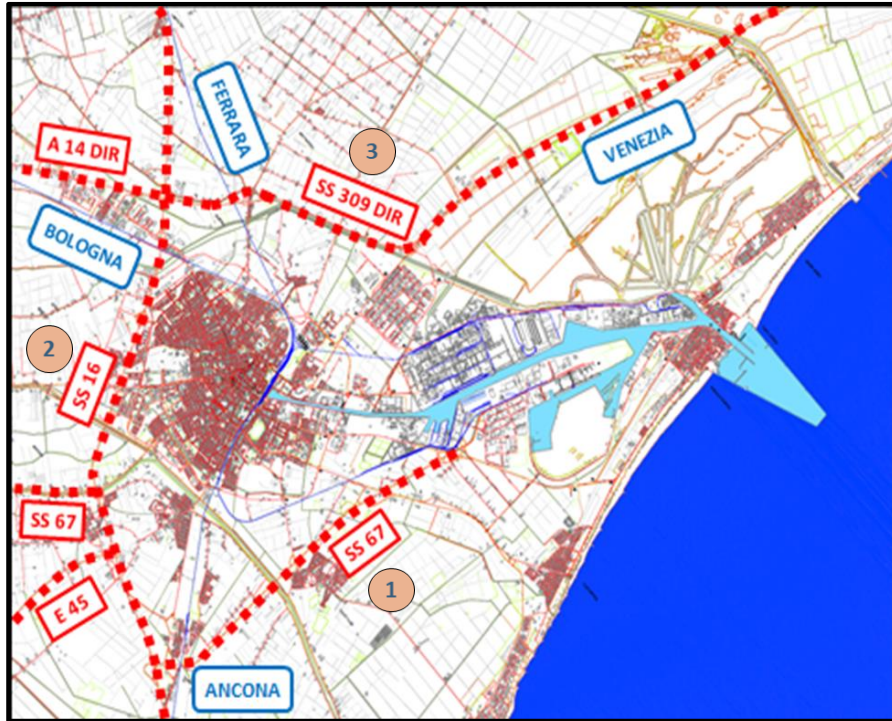
COMPRESORIO FERROVIARIO - LAVORI IN CORSO



**Accordi con RFI
Investimento
120 €/Mln**

GESTORE	AREA DI COMPETENZA	LEGENDA
RFI	Infrastruttura ferroviaria nazionale - IFN - (linea Ravenna-Bologna; Ravenna-Rimini; Ravenna-Ferrara) + tratte di collegamento fra IFN e IFPI + nuovi scali merci sx e dx Canale Candiano	
GCU	Infrastruttura ferroviaria portuale interna - IFPI - (dorsali ferroviarie sx e dx Canale Candiano)	
IMPIANTI RACCORDATI	Singoli raccordi (deviatoi e binari interni allo stabilimento)	
IMPIANTI DA RACCORDARE	Singoli raccordi (deviatoi e binari interni allo stabilimento)	

INTERVENTI INFRASTRUTTURALI DI ULTIMO MIGLIO PER IL POTENZIAMENTO DELL'ACCESSIBILITÀ STRADALE (ANAS)



1. **SS 67 CLASSICANA** (adeguamento funzionale e raccordo portuale): **lavori in corso**
2. **SS16 ADRIATICA**, c.d. *Tangenziale di Ravenna* (adeguamento funzionale della sezione tra l'interconnessione A14 e l'intersezione di Classe): **lavori in corso**

Accordi con ANAS
Investimento 100 €/Mln





DIGITALIZZAZIONE

DIGITALIZZAZIONE LOGISTICA PORTUALE

INTERVENTI

- IMPLEMENTAZIONE PORT COMMUNITY SYSTEM
- DIGITALIZZAZIONE LOGISTICA
- PORTO 5G
- PROGETTO CYBERSECURITY QKD

Completamento digitalizzazione S.U.A.

Attività ICT: Sito Web, Sicurezza informatica, ecc.

Budget

6 milioni di Euro



RAVENNA ENERGY HUB



Allo scopo di contribuire alla crescita sostenibile del Paese, alla decarbonizzazione del sistema energetico e al perseguimento della resilienza energetica nazionale, il **decreto "Aiuti"**, in vigore dal 16.07.2022, ha riconosciuto ai porti lo **status di "comunità energetica"**.

- **Le AdSP potranno costituire una o più comunità energetiche rinnovabili**, in coerenza con il documento di pianificazione energetica e ambientale e, grazie agli **incentivi che incideranno sui costi**, potranno promuovere il consumo di energia da fonti rinnovabili nelle aree portuali e retroportuali.
- I **vantaggi offerti** da una comunità energetica sono **molteplici**: la possibilità di raggiungere una maggiore **autosufficienza energetica** e il **beneficio economico** per gli operatori economici che ne fanno parte, grazie all'autoproduzione e alla condivisione dell'energia prodotta fra i membri della comunità.



- Realizzazione – su una superficie di circa **40 Ha** – di un **impianto di produzione di energia elettrica da fotovoltaico** per circa **35 MWp**
- Gran parte dell'energia prodotta alimenterà il cold ironing del Terminal Crociere
- **Investimento: 35 Mln €**



DESCRIPTION	
STOCKING CAPACITY	20.000 m ³
LNG UNLOADING CAPACITY	1.000 - 2.000 m ³ /h
LNG BUNKER VESSEL LOADING CAPACITY	250 - 500 m ³ /h

Il **nuovo impianto GNL** di **EDISON e PIR** per lo stoccaggio e la distribuzione del gas naturale liquefatto è **stato inaugurato lo scorso 26 ottobre 2021**.

Investimento: 100 Mln €



Realizzazione dell'**hub energetico** **«Agnes»** al largo delle coste ravennati

- Il progetto di investimento, del valore di **un miliardo di euro**, vede coinvolte la **Saipem** e la ravennate **Qint'x**.
- L'hub Agnes è composto da **due impianti eolici offshore** di capacità complessiva pari a **600 MWe**, **un impianto fotovoltaico galleggiante** di capacità complessiva pari a **100 MWe**, più un sistema di accumulo di energia detto **storage** della capacità di **50 Mwe**
- Si è chiusa conferenza dei servizi ed è stata ottenuta l'autorizzazione ministeriale per avvio lavori attesi il prossimo anno.



IL RIGASSIFICATORE



La nave rigassificatrice **Fsru "Sw Singapore"**, consentirà l'immissione annua nella rete nazionale di **5 miliardi di metri cubi di gas metano**, pari a circa l'**8% del fabbisogno del Paese**.

**Valore dell'opera
circa
1 miliardo di Euro**



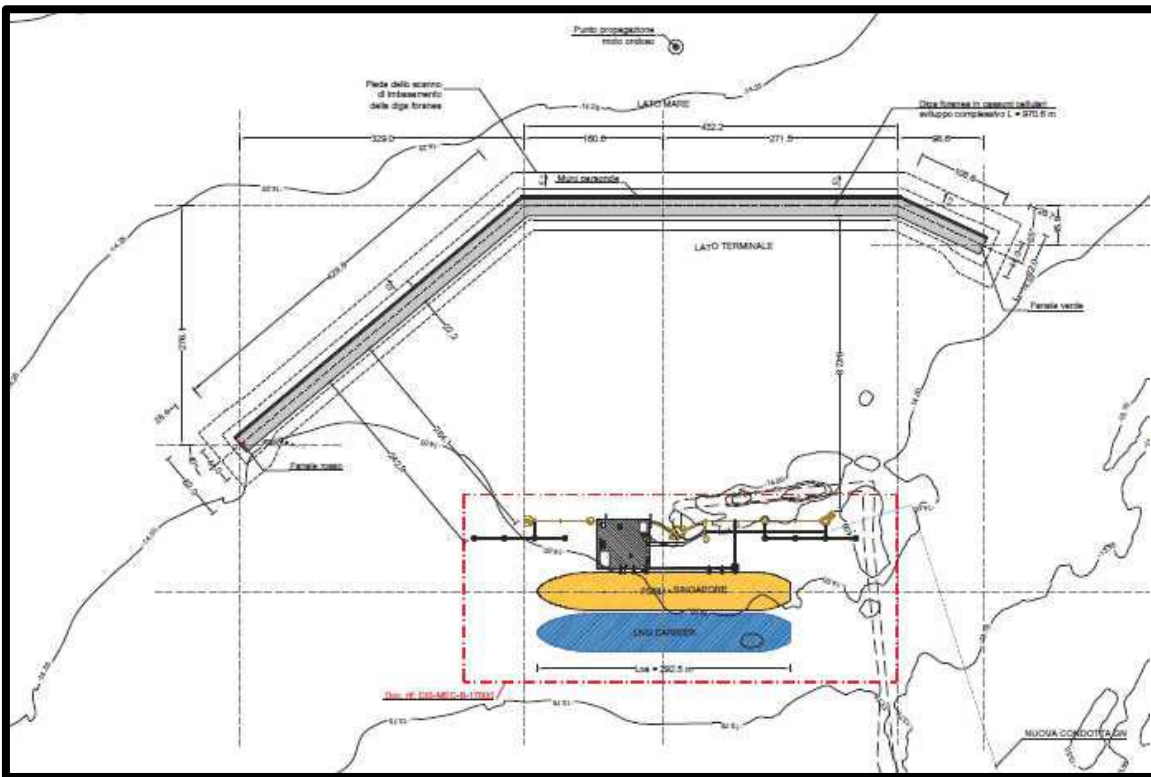
- ❑ Misura circa **292 metri di lunghezza** e **43 di larghezza**
- ❑ Opere di compensazione e riequilibrio: **10 Milioni di Euro** (esclusi interventi di mitigazione ambientale)
- ❑ **Attualmente** sul progetto lavorano circa **850 persone**. **Al picco di attività** saranno impiegate più di **1.200 persone**
- ❑ Coinvolti più di **100 fornitori della Provincia di Ravenna e della Regione Emilia Romagna**
- ❑ Assegnati contratti a imprese del territorio ravennate per **oltre 500 Milioni di Euro**
- ❑ Arrivo e installazione nave: **gennaio 2025**
- ❑ Impianto attivo a partire dai **primi mesi del 2025**



Sarà realizzata dall'Autorità Portuale

**Costo dell'opera
250 milioni di Euro**

- ✓ Sviluppo complessivo pari a circa **882 metri** di lunghezza
- ✓ Larghezza pari a circa **23,50 metri**
- ✓ Profondità di **-17,0 metri**
- ✓ Mc di fondale scavati: **3 milioni**
- ✓ Altezza slm: **10,5 metri**
- ✓ Inizio lavori: **settembre 2024**
- ✓ Durata prevista: **26 mesi**

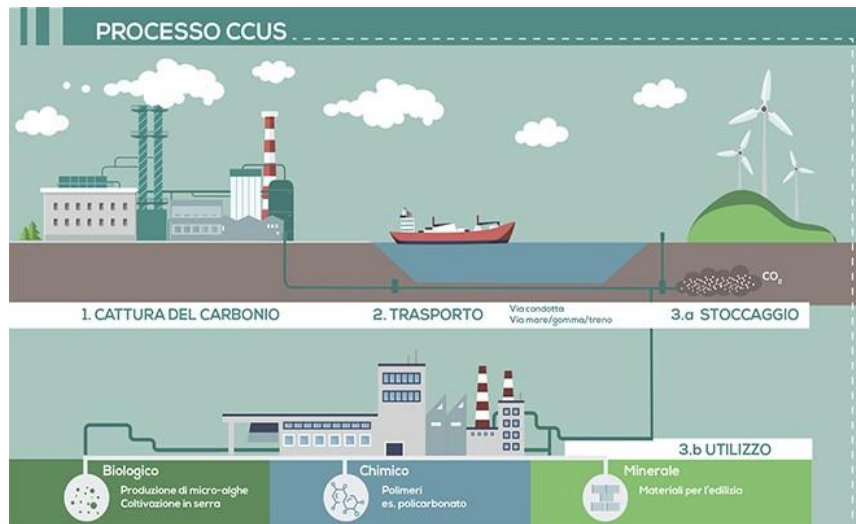


IMPIANTO CCS DI CATTURA CO²

Valore dell'opera
oltre
1 miliardo di Euro



L'intervento, realizzato dal gruppo ENI, prevede la realizzazione nell'area di Ravenna di un **impianto di CCS (Carbon Capture and Storage)** per la cattura, il trasporto e lo stoccaggio della CO² in giacimenti offshore di gas esauriti o in fase di esaurimento.



- Fase industriale verrà avviata nel **2027** con lo stoccaggio di **4 milioni di tonnellate** di **CO₂** all'anno. Tale capacità dal **2030** aumenterà a **16 milioni di tonnellate** all'anno.
- Capacità massima del deposito: **500 milioni di tonnellate**
- L'investimento, per oltre **1 mld di euro**, servirà le industrie della Pianura Padana che avranno convenienza a decarbonizzare con la **CCS** in quanto, emettendo **40 mio/tonn.** di **CO₂** l'anno, stanno sostenendo costi via via crescenti a causa del sistema europeo **ETS** che tassa queste emissioni.



Autorità di Sistema Portuale
del Mare Adriatico centro settentrionale

PORTO DI RAVENNA

www.portravenna.it • [@portodiravenna](https://www.instagram.com/portodiravenna)
[@adsportoravenna](https://www.facebook.com/adsportoravenna) • [@adspmacs](https://www.linkedin.com/company/adspmacs)

Per **ulteriori informazioni:**
pianificazione@port.ravenna.it

Scarica i report mensili sui traffici all'indirizzo:
<http://www.port.ravenna.it/category/portoravenna/statistiche/>